



Associazione

**ANGELA SERRA**

**per la Ricerca sul Cancro**

**ODV Organizzazione di volontariato**

**RUNTS Registro Unico Nazionale Terzo Settore n. 24784/2022**

**codice fiscale 94012300367**

[www.angelaserra.com](http://www.angelaserra.com)

[serra@unimore.it](mailto:serra@unimore.it)

# LA NOSTRA STORIA

**L'Associazione Angela Serra nasce nel 1987 in ricordo di Angela, giovane dottoressa deceduta a causa di una patologia oncologica, per offrire un contributo alla lotta contro i tumori. Nel 1994, sull'onda emotiva della morte prematura per tumore dell'allora Sindaco di Modena Pier Camillo Beccaria, l'Associazione promuove una importante campagna di sottoscrizione pubblica per la realizzazione di un centro oncologico nella città. Nel 2002 viene inaugurato il Centro Oncologico Modenese, finanziato dall'Associazione in collaborazione con la cittadinanza modenese, l'Azienda Ospedaliera Universitaria Policlinico di Modena e l'allora Università di Modena.**



# LA NOSTRA STORIA

Nel 2003 l'Associazione lancia la nuova campagna di sottoscrizione pubblica "Adotta un Ricercatore" per permettere il finanziamento di personale impegnato nella ricerca scientifica, proseguendo la sua mission statutaria.

Dal 2015 l'Associazione rivolge la sua attenzione anche all'attività assistenziale del paziente oncologico offrendo percorsi sui sani stili di vita attraverso il progetto "Nutrizione" e il progetto "Move" e trattamenti di "Oncoestetica" con la messa a disposizione di un atelier per la distribuzione gratuita di parrucche e turbanti.



# LA NOSTRA STORIA

**Dal 2019 l'Associazione promuove il progetto COMfort con la donazione e messa a disposizione del COM di arredi, televisori, quotidiani e riviste e con l'introduzione del servizio "Taxi Amico" per accompagnare i pazienti al COM e in radioterapia.**

**Dal 2022 l'Associazione estende alcuni dei servizi anche al Caregiver del paziente oncologico e al personale sanitario del COM.**

**Dal 2023 nasce un Centro Polifunzionale a disposizione di pazienti, volontari, caregiver e personale sanitario per i servizi e i percorsi offerti.**

**Nel 2024 l'Associazione accoglie l'invito dell'istituzioni locali e lancia una nuova campagna di sottoscrizione per il restyling e la riqualificazione del COM: nel 2025 viene riqualificata tutta l'area esterna e prosegue la raccolta fondi per poter rivedere il piano terra della struttura**



# LA NOSTRA VISION

**Essere un punto di riferimento per la comunità  
migliorando la qualità di vita del paziente  
oncologico e del caregiver ed essere di supporto  
alla ricerca scientifica**

# LA NOSTRA MISSION

- **Sostegno alla ricerca scientifica attraverso il finanziamento di convegni, progetti internazionali e relative pubblicazioni, strumentazione scientifica, ricercatori e digitalizzazione dei servizi.**
- **Sostegno alle attività assistenziali attraverso:**
  - Progetto dalla Cura al Prendersi Cura
  - Progetto la Cura di Chi si Prende Cura
  - Progetto la Cura di Chi Cura
  - Progetto La Musica che cura
- **Sostegno al servizio sanitario attraverso il finanziamento di nuove strutture o loro riqualificazioni**

# RISULTATI RAGGIUNTI NELLA RICERCA SCIENTIFICA

**4** Strumenti donati: 1 sequenziatore di DNA, 1 spettrometro di massa, 1 processore di campioni e 1 laser ad Erblio, per un totale di circa 1 milione di euro

**5** Posti da ricercatore presso l'Università di Modena e Reggio Emilia

**20** Percorsi formativi sia a livello nazionale che a livello internazionale

**17<sup>8</sup>** Ricercatori all'estero presso prestigiosi centri di ricerca

**36** Assegni di ricerca, borse e premi di studio presso l'Università di Modena e Reggio Emilia

**2** Posti aggiuntivi nella Scuola di Specializzazione in Oncologia Medica presso l'Università di Modena e Reggio Emilia

**47** Collaboratori impegnati in attività di ricerca e relativa integrazione assistenziale

**151** Pubblicazioni scientifiche (2.172,05 punti di Impact Factor)

# RISULTATI RAGGIUNTI NELLE ATTIVITA' ASSISTENZIALI

- ❖ Progetto “Allo Specchio”: incontri tra estetiste specializzate e pazienti
- ❖ Progetto “Vanity Care”: Atelier con parrucche e turbanti
- ❖ Progetto “COMfort”: taxi amico, televisori, tablet, riviste e quotidiani
- ❖ Progetto “Nutrizione”: laboratori pratici e seminari con medici, esperti e cuoche
- ❖ Progetto “Move In Care” con Ginnastica dolce, Pilates, Yoga, Nordic Walking, Tango, Aerobic dance, Vitality gym, Dragon Boat, sedute di Reiki, Riflessiologia plantare, Controllo di ansia e sonno e Idrokinesi terapia
- ❖ Progetto “RI-ABILITA”: istituzione di un ambulatorio per conoscere e gestire il linfedema dopo il tumore al seno
- ❖ Seminari divulgativi in presenza e on line su numerosi argomenti riguardanti l'oncologia e il benessere psico-fisico

# RISULTATI RAGGIUNTI NEL SOSTEGNO AL SERVIZIO SANITARIO

❖ **Realizzazione del Centro Oncologico Modenese e imminente Restyling**

❖ **Realizzazione della Nuova Oncologia Locri Epizefiri e prossima realizzazione dell'Hospice territoriale a Siderno**

❖ **Gestione amministrativa dal 1999 al 2014 del Registro Tumori della Provincia di Modena**

❖ **Supporto al Servizio Psicoclinico del Policlinico di Modena**

❖ **Istituzione dell'ambulatorio Benessere Rosa presso il Policlinico di Modena per le donne con neoplasia della mammella, unico centro in Emilia Romagna che eroga trattamenti gratuiti contro l'atrofia vulvo- vaginale**

❖ **Istituzione presso il Policlinico di Modena del Progetto Emili, servizio di consulenza sullo stile di vita e nutrizione per le donne con pregresso tumore mammario**

❖ **Istituzione presso il Policlinico di Modena del Centro Eredo-Familiare per i tumori di mammella e ovaio**

# STRUTTURA ORGANIZZATIVA

## Il nostro Consiglio Direttivo

ASSEMBLEA DEI SOCI: 356 SOCI NEL 2024



**Presidente e Legale rappresentante:**  
*Massimo Federico*



**Vice presidente:**  
*Stefano Luminari*

### Consiglieri:

*Nino Carlo Battistini*



*Arturo Iannelli*



*Silvio Laterza*



*Giuseppe Longo*



*Angela Toss*



# STRUTTURA ORGANIZZATIVA

## Il nostro Comitato Tecnico Scientifico Modena



*Massimo Dominici*

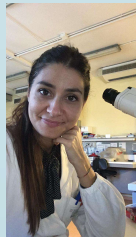


*Stefano Luminari*



*Federico Piacentini*

*Valentina Masciale*



*Chiara Chiavelli*



*Angela Toss*



*Giulia Grisendi*

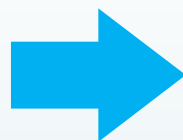


*Federica Bertolini*

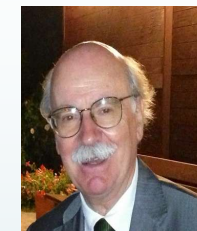


# STRUTTURA ORGANIZZATIVA

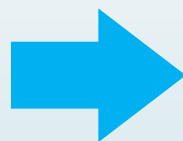
**ORGANO DI CONTROLLO E  
REVISORE DEI CONTI**



**Marco Bongiovanni**



**DIRETTRICE ESECUTIVA**



**Giovanna Gregori**



**REFERENTE AMMINISTRATIVO  
NAZIONALE**

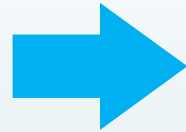


**Serena Iannone**



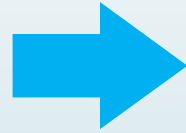
# ORGANICO

DIPENDENTI



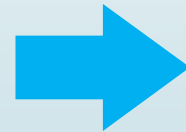
11

VOLONTARI



203

SOCI

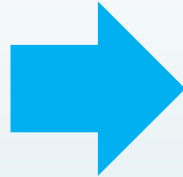


363



# SEDI E SEZIONI

**SEDE NAZIONALE E  
LEGALE**



**ASSOCIAZIONE ANGELA SERRA PER LA  
RICERCA SUL CANCRO ODV -PIAZZALE  
BOSCHETTI, 8- 41121 MODENA**

**SEDI E SEZIONI  
OPERATIVE nel 2025**



**SEDE DI MODENA  
SEZIONE DI LECCE  
SEZIONE DI SALERNO  
SEZIONE DI CASERTA E BENEVENTO  
SEZIONE DI LOCRI  
SEZIONE DI CATANZARO  
SEZIONE ISOLE GALAPAGOS**

# Il nostro staff

**SEDE di MODENA**



**Direttrice**

**Giovanna Gregori**



**Silvia Buttiglieri**



**Silvia Cagarelli**



**Francesca Cobianchi**



**Adelaide Panzavolta**



# SEDI OPERATIVE DI MODENA

## **Sede Operativa:**

**Padiglione Beccaria Azienda Ospedaliero-Universitaria di  
Modena**

**Ingresso 33, Via Del Pozzo 71, 41124 Modena**

**Tel. 059.422.3203 e 422.3204 Cell. 3515502428**

**Email: [serra@unimore.it](mailto:serra@unimore.it) e [sedemodena@angelaserra.com](mailto:sedemodena@angelaserra.com)**

**Pec: [ass.angelaserra@pec.it](mailto:ass.angelaserra@pec.it) Sito: <http://www.angelaserra.com/modena>**

## **Sede Operativa:**

**Centro Polifunzionale**

**Via Pelusia, 142/a e 142/b 41125 Modena Cell. 3515502428**

**Email: [serra@unimore.it](mailto:serra@unimore.it) e [sedemodena@angelaserra.com](mailto:sedemodena@angelaserra.com)**

**Pec: [ass.angelaserra@pec.it](mailto:ass.angelaserra@pec.it) Sito: <http://www.angelaserra.com/modena>**

# COLLABORAZIONI E PARTNERSHIP

- **AZIENDA OSPEDALIERA UNIVERSITARIA POLICLINICO DI MODENA**
- **AZIENDA USL MODENA**
- **UNIVERSITA' DEGLI STUDI DI MODENA E REGGIO EMILIA**
- **ASSOCIAZIONI DI VOLONTARIATO MODENESI IN PARTICOLARE CON QUELLE CHE OPERANO IN AMBITO ONCOLOGICO**
- **ENTI ED ISTITUTI INTERNAZIONALI**

# COME SOSTENERCI

❖ **Destina il tuo 5 per mille dell'IRPEF (sul mod. 730 o mod. UNICO o mod. CUD) firmando e indicando il nostro codice fiscale 94012300367 nel riquadro "a sostegno del volontariato" Darai il tuo sostegno alle attività dell'Associazione Angela Serra per la Ricerca sul Cancro.**

❖ **Dona:**

BANCO POSTA IBAN: IT14 M0760112900000016439416

BANCO POPOLARE IBAN: IT38 I0503412908000000001028

UNICREDITIBAN: IT70W0200812932000002945223

BPER BANCA IBAN: IT28E0538712900000000584553

<https://www.retedeldono.it/onp/associazione-angela-serra> - Paypal [serra@unimore.it](mailto:serra@unimore.it) - [Ilmiodono.it](http://Ilmiodono.it) – PAGONLINE - c/c postale n. 16439416

❖ **Diventa socio o volontario contattandoci**

❖ **Lasciti Solidali**

Trovate maggiori informazioni su come donare nel nostro sito a questo link: <https://www.angelaserra.com/come-contribuire/>

## Erogazioni libere

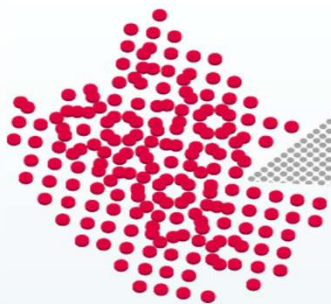
Per le **persone fisiche**, l'erogazione liberale è detraibile al 35% fino a € 30.000 (art.83 co. 1 del D.Lgs. n. 117/2017) o in alternativa è deducibile nel limite del 10% reddito complessivo dichiarato (art. 83 co. 2 del D.Lgs. n. 117/2017)

Per gli **enti e le aziende**, l'erogazione liberale è deducibile nel limite del 10% reddito complessivo dichiarato (art. 83 co. 2 del D.Lgs. n. 117/2017)



CAMMINIAMO INSIEME SULLA STESSA STRADA

**GRAZIE**



Associazione  
**ANGELA SERRA**  
per la Ricerca sul Cancro

**GRAZIE DI CUORE**  
a **volontari**, **donatori** e **cittadini**  
PER IL PREZIOSO SOSTEGNO e PER LA FIDUCIA

*Memmo Felice*